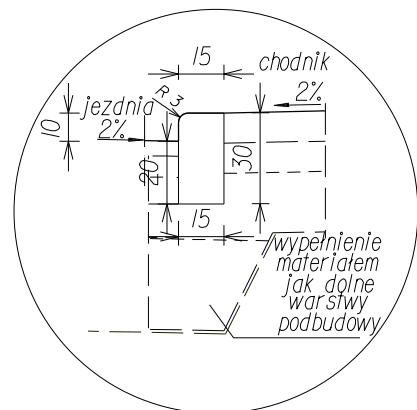
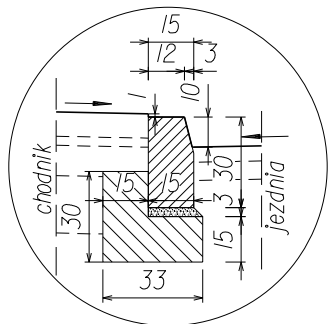


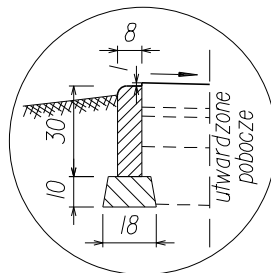
SZCZEGÓŁ nr 1a  
krawężnik betonowy C25/30 wykonywany  
metodą "ślizgową na mokro":  
- z odstonięciem od nawierzchni jezdni - 10cm,  
skala 1:25



SZCZEGÓŁ NR 1b  
krawężnik betonowy 15x30cm  
na podsypce cem.-piask.gr.3cm  
i ławie z oporem z bet.C12/15  
skala 1:25



SZCZEGÓŁ NR 2  
betonowe obrzeże chodnikowe 8x30cm  
na fundamencie z bet.C12/15  
skala 1:25



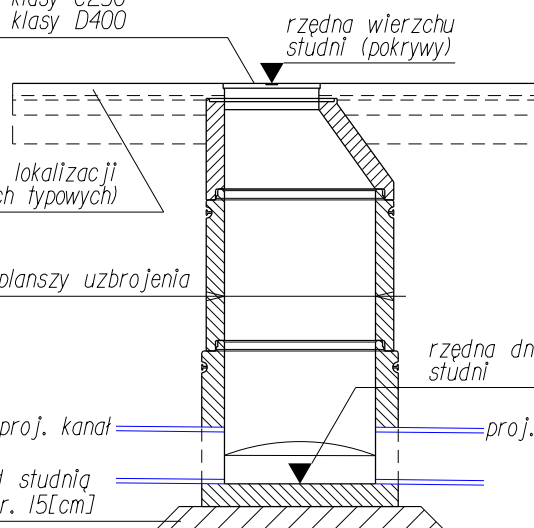
właz żeliwny:  
w nawierzchni chodnika lub  
poza przekrojem drogowym - klasy C250  
w nawierzchni jezdni - klasy D400

konstrukcja nawierzchni wg. lokalizacji  
studni (jak na przekrojach typowych)

średnica - jak na planszy uzbrojenia

proj. kanał  
fundament pod studnią  
chudy beton gr. 15[cm]

bet. studnia rewizyjna - skala 1:50  
PRZEKROJ POPRZECZNY  
średnica i rzędne  
wg. planszy sytuacyjnej

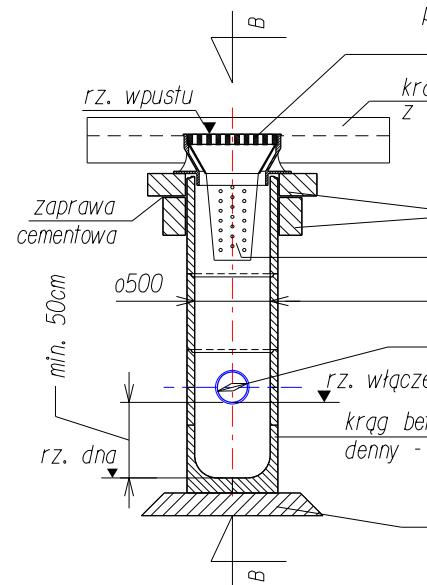


C CHODNIKI  
konstrukcja nawierzchni

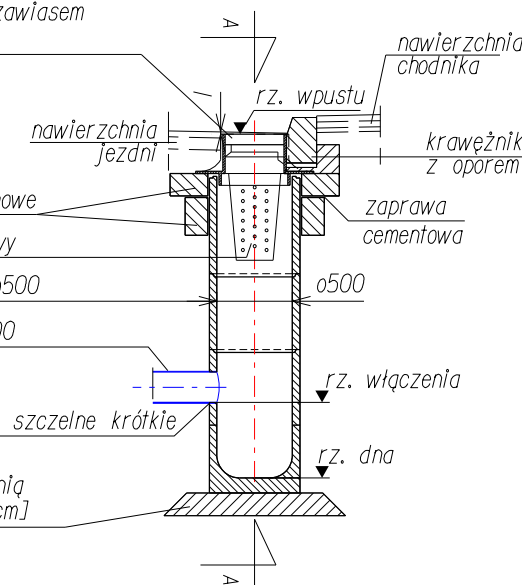
8cm	kostka betonowa brukowa
3cm	podsyпка piaskowa
10cm	podbudowa z krusz. łam. zagęszcz. mech.
19cm	podbudowa z krusz. nat. zagęszcz. mech.

Razem: 40cm

TYPOWA STUDZIENKA SCIEKOWA  
Z PRZYKRAWĘŻNIKOWYM  
WPUSTEM ULICZNYM  
przekrój A-A - skala 1:50



TYPOWA STUDZIENKA SCIEKOWA  
Z PRZYKRAWĘŻNIKOWYM  
Z WPUSTEM ULICZNYM  
przekrój B-B - skala 1:50



A NAWIERZCHNIA JEZDNI

4cm	warstwa ścieralna z BA 0/12,8
6cm	warstwa wiążąca z BA 0/12,8
20cm	podbudowa z tłucznia kamien. zagęszcz. mech. 0/31,5 Ez=100MPa
25cm	podbudowa z krusz. naturalnego zagęszcz. mecha 0/63

Razem: 65cm

B NAWIERZCHNIA MIEJSC POSTOJOWYCH  
konstrukcja nawierzchni

20cm	nawierzchnia z betonu C20/30 zbrojonego siatką o6 15x15cm
15cm	podbudowa z tłucznia kamien. zagęszcz. mech. 0/31,5 Ez=100MPa
20cm	podbudowa z krusz. naturalnego zagęszcz. mecha 0/63

Razem: 45cm

Wszystkie prawa zastrzeżone. Nieuprawnione kopiowanie, udostępnianie osobom trzecim całości lub części opracowania zabronione.				
Rodzaj projektu:	MATERIAŁY DO UZGODNIEN			Data: 05.2012
Branża:	DROGOWA			
Temat projektu:	Zespół Szkół w Czarnym Dunajcu - Przebudowa drogi wewnętrznej i parkingów wraz z siecią oświetlenia i kanalizacją deszczową przy ul. Jana Pawła II			
Tytuł rysunku:	Przekroje typowe	Nr rys.:	7	Skala: 1:1000/100
Funkcja:	Tytuł, imię i nazwisko	Specjalność	Nr uprawnień	Podpis
Projektant:	mgr inż. Robert Duda	konstrukcyjno-budowlana	13/2001	
Asystent proj.:	ł.bud. Przemysław Pyzowski	-----	-----	