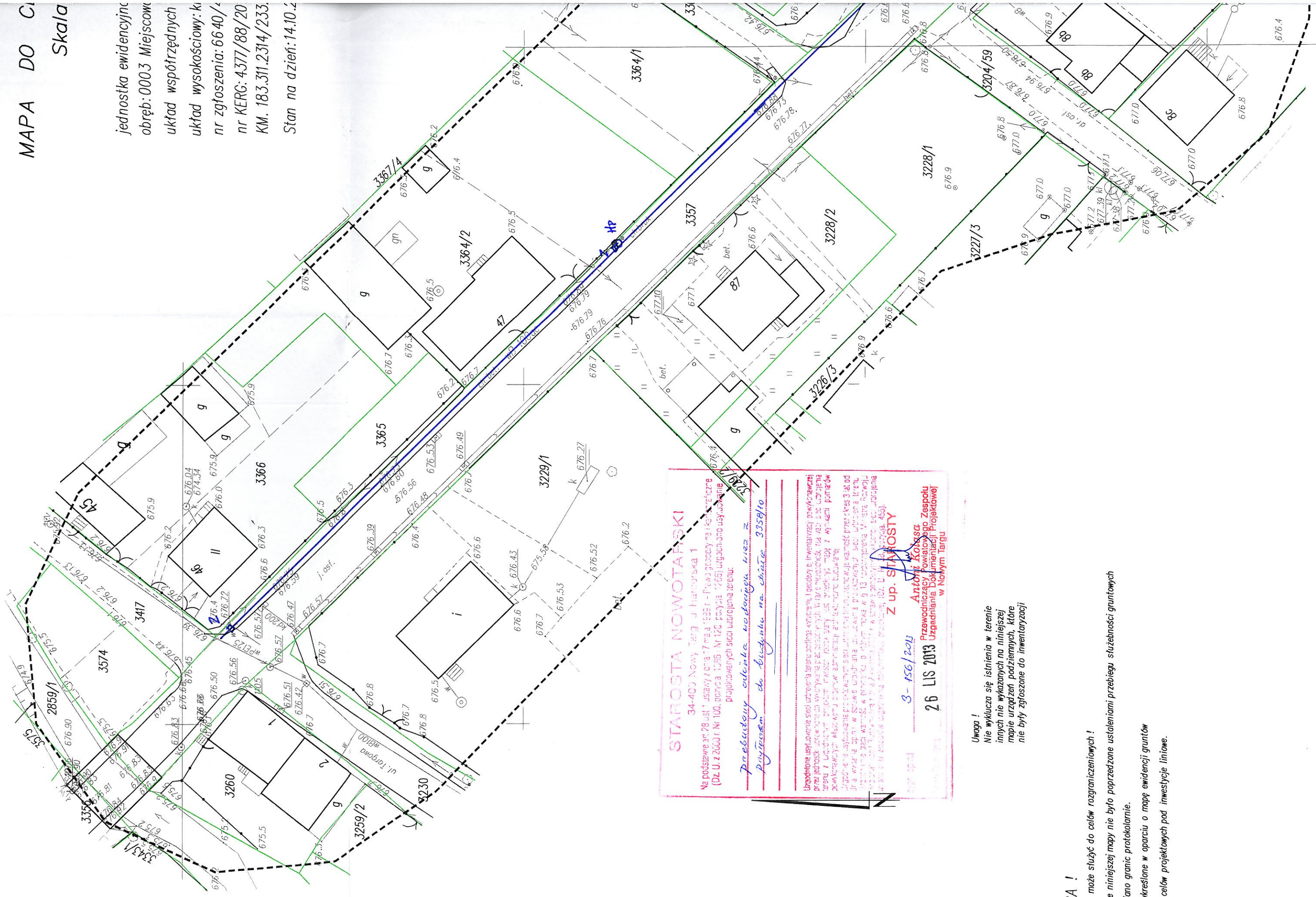


## Skala

jednostka ewidencyjna  
 obręb: 0003 Miejsce  
 układ współrzędnych  
 układ wysokościowy: k  
 nr zgłoszenia: 6640/4  
 nr KERG: 4377/88/20  
 KM. 183.311.2314/233.  
 Stan na dzień: 14.10.2



34-400 Nowy Targ ul. Harcerska 1

34-400 Nowy Targ ul. Harcerska 1

Na podstawie art. 28 ust. 1 ustawy z dnia 17 marca 1993 r. - Prawo gospodarcze (Kancelaria Główna Urzędu Ochrony Patentu) (Dz. U. z 2000 r. Nr 100, pozycja 1096) pociąga 1566 uzgodniono usługa: projektowania sieci uzbrojenia terenu:

prebudowy odcinka wodociągu wraz z  
przyłączeniem do budownictwa na działce 3358/10

[illegible]

Z up. STAROSTY

3-156/2013

3-156/2013  
26 LIS 2013  
Antoni Kozłowski  
Przewodniczący Powiatowego Zespołu  
Uzgadniania Dokumentacji Projektowej  
w Nowym Targu

**Uwaga !**  
Nie wyklucza się istnienia w terenie innych nie wykazanych na niniejszej mapie urządzeń podziemnych, które nie były załoszone do inwentaryzacji

UWAGA !

*Mapa nie może służyć do celów rozgraniczeniowych!*

Wykonanie niniejszej mapy nie było poprzedzone ustaleniami przebiegu służebności gruntowych

*Nie ustalano granic protokolarnie.*

Granice wkręśłone w oparciu o mapę ewidencji gruntów

Mapa do celów projektowych pod inwestycje liniowe.