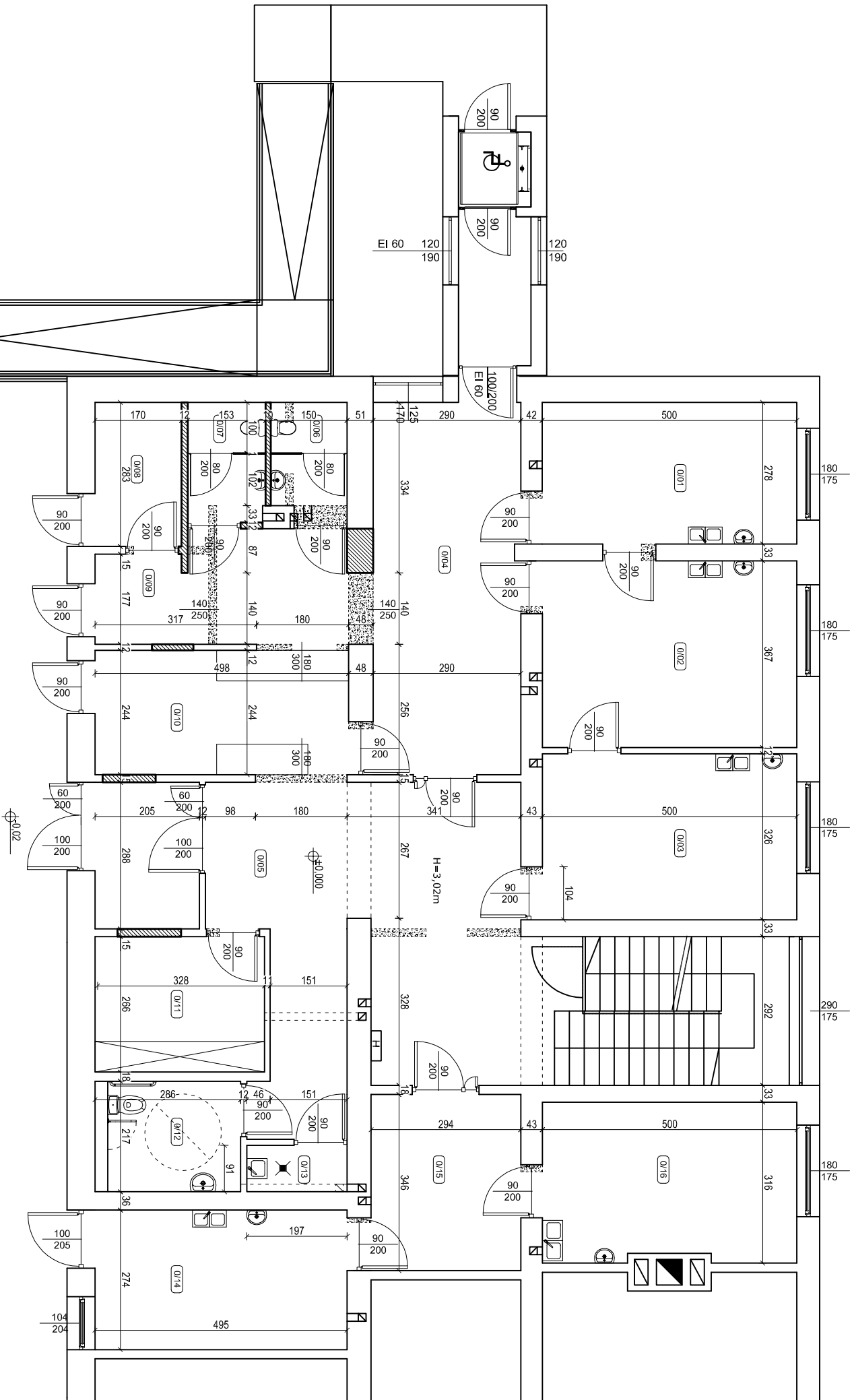


1. Okładziny ścian w pomieszczeniach sanitariatów, należy wykonać z płytek ceramicznych do wysokości min. 2,00 m.
2. Posadzki w pomieszczeniach sanitariatów, należy wykonać z płytek gresowych, nienasąklivych oraz antypoślizgowych.
3. Ścianki kabln w pomieszczeniach sanitariatów należy wykonać z płyty HPL gr. 10 mm do wys. 2,10 cm, w kolorze białym.
4. Drzwi wejściowe do sanitariatów, winny być wyposażone dołem w kratkę nawiewną o sumarycznym przekroju wynoszącym 0,022 m<sup>2</sup> oraz wyposażone w zamek tążelkowy.
5. W pomieszczeniach sanitariatów, należy wykonać wentylację mechaniczną, uruchamianą wyłącznikiem światła.
6. Armatura tążelkowa musi posiadać stosowne świadczenia higieniczne

UWAGI :



ZESTAWIENIE POMIĘSZCZEN		Współczynnik	
nr	rodzaje pomieszczenia	rodzaje pomieszczenia	Współczynnik
0/01	GABINET LEKARSKI	Wskładnia PCV	13,90 m <sup>2</sup>
0/02	PUNKT SZCZEPIEŃ	Wskładnia PCV	18,33 m <sup>2</sup>
0/03	GABINET LEKARSKI	Wskładnia PCV	16,28 m <sup>2</sup>
0/04	KOMUNIKACJA	Wskładnia PCV	21,18 m <sup>2</sup>
0/05	KOMUNIKACJA	Wskładnia PCV	35,75 m <sup>2</sup>
0/06	WC MĘSKI	Płdki ceramizne	3,41 m <sup>2</sup>
0/07	WC DAMSKI	Płdki ceramizne	3,59 m <sup>2</sup>
0/08	MAŁAZCYN ODPADÓW MEDYCZNYCH	Wskładnia PCV	4,81 m <sup>2</sup>
0/09	KOMUNIKACJA	Wskładnia PCV	10,98 m <sup>2</sup>
0/10	REJESTRACJA	Wskładnia PCV	12,15 m <sup>2</sup>
0/11	ARCHIWUM	Wskładnia PCV	8,59 m <sup>2</sup>
0/12	WC DLA NIEPEŁOSPRAWNYCH	Płdki ceramizne	5,66 m <sup>2</sup>
0/13	POM. PORZĄDKOWE	Płdki ceramizne	1,79 m <sup>2</sup>
0/14	POM. POŁOŻNIEJ	Płdki	13,56 m <sup>2</sup>
0/15	KOMUNIKACJA	Płdki	10,17 m <sup>2</sup>
0/16	POM. PIELEGNAREK	Płdki	15,47 m <sup>2</sup>
			195,62 m <sup>2</sup>

ŚCIANY ISTNIEJĄCE

ELEMENTY PROJEKTOWANE

## WYBURZENIA

<h1>PRACOWNIA PROJEKTOWA</h1> <h2>TADEUSZ JĘDROL</h2> <p>34-470 Czarny Dunajec, ul. Kamieniec Dolny 59          tel. 18 265 73 87, kom. 606 362 432          e-mail : tadeuszjedrol@wp.pl</p>	
Objekt	Remont części parteru budynku Ośrodka Zdrowia w Plekieniuku
Adres	Obiekt : 0008 Plekieniuk Jednostka ewidencyjna : 121103.2 Czarny Dunajec dz. nr ewid. 4791/4
Inwestor	Gmina Czarny Dunajec
Adres	34-470 Czarny Dunajec Ul. Piłsudskiego 2
Stadium	Projekt wykonawczy
Branża	Architektura
Nazwa rysunku	Rzut parteru
Skala	1:100
Data opracowania	02.2016
Nr rysunku	1
Projektant Specjalność	Tadeusz Jędról Architektoniczna i konstrukcyjno - budowlana
Nr uprawnień	UAn 1-8340/4-50/88
Nr zaświadczenia	MAP/BO/0059/01
	podpis