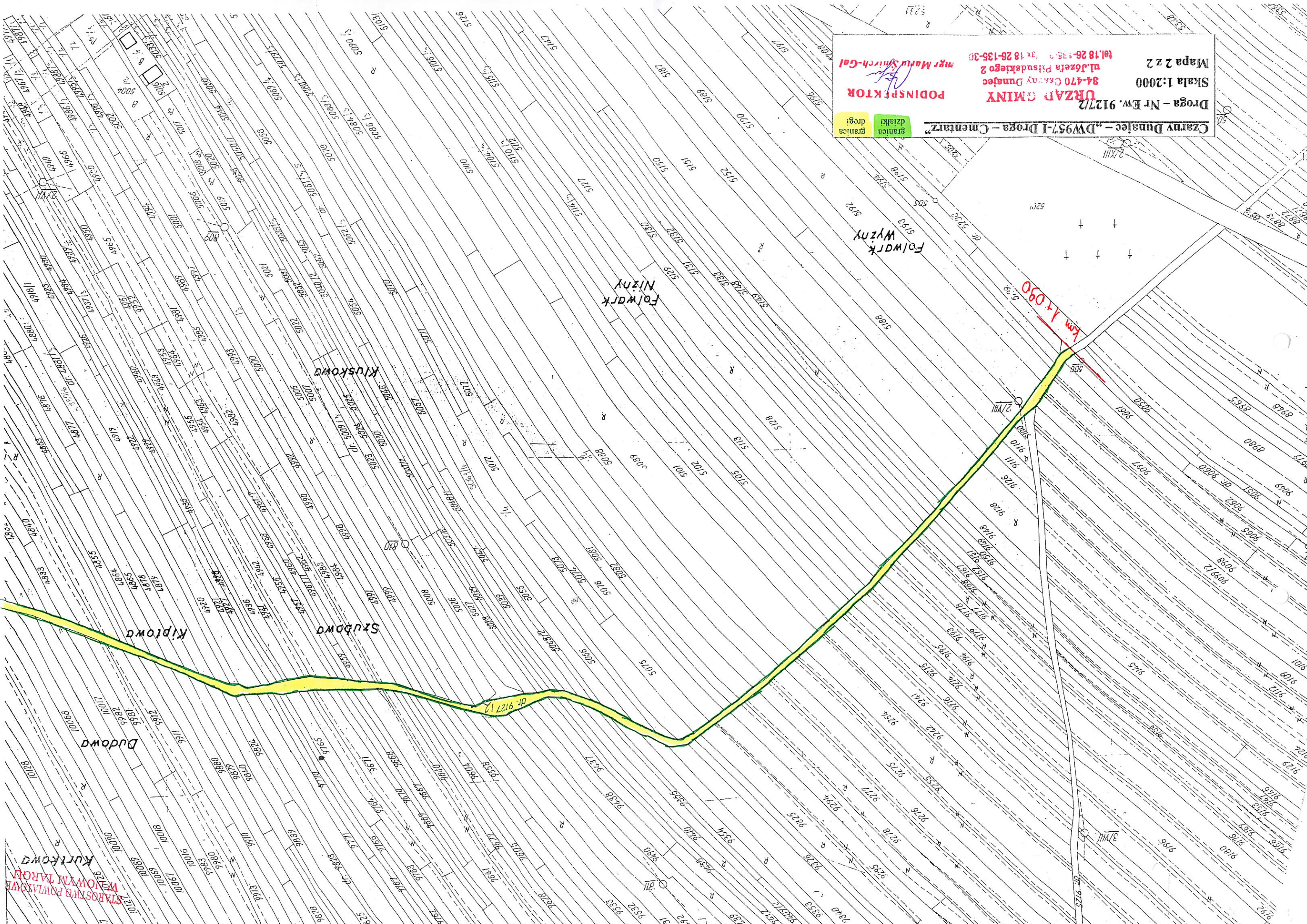


Czarny Dunajec – „DW957-I Droga – Cementarz”
Droga – Nr Ew. 9127/2
Skala 1:2000
Mapa 2 z 2
URZĄD GMINY
84-470 Czarny Dunajec
ul. Józefa Piłsudskiego 2
tel. 18 26-135-7 fax 18 26-135-30
mgr Mariusz Smirch-Gal
PODINSPEKTOR
dziśki
drogi



STARSZY FOLWARK
NOWY TARG
Kutkowa