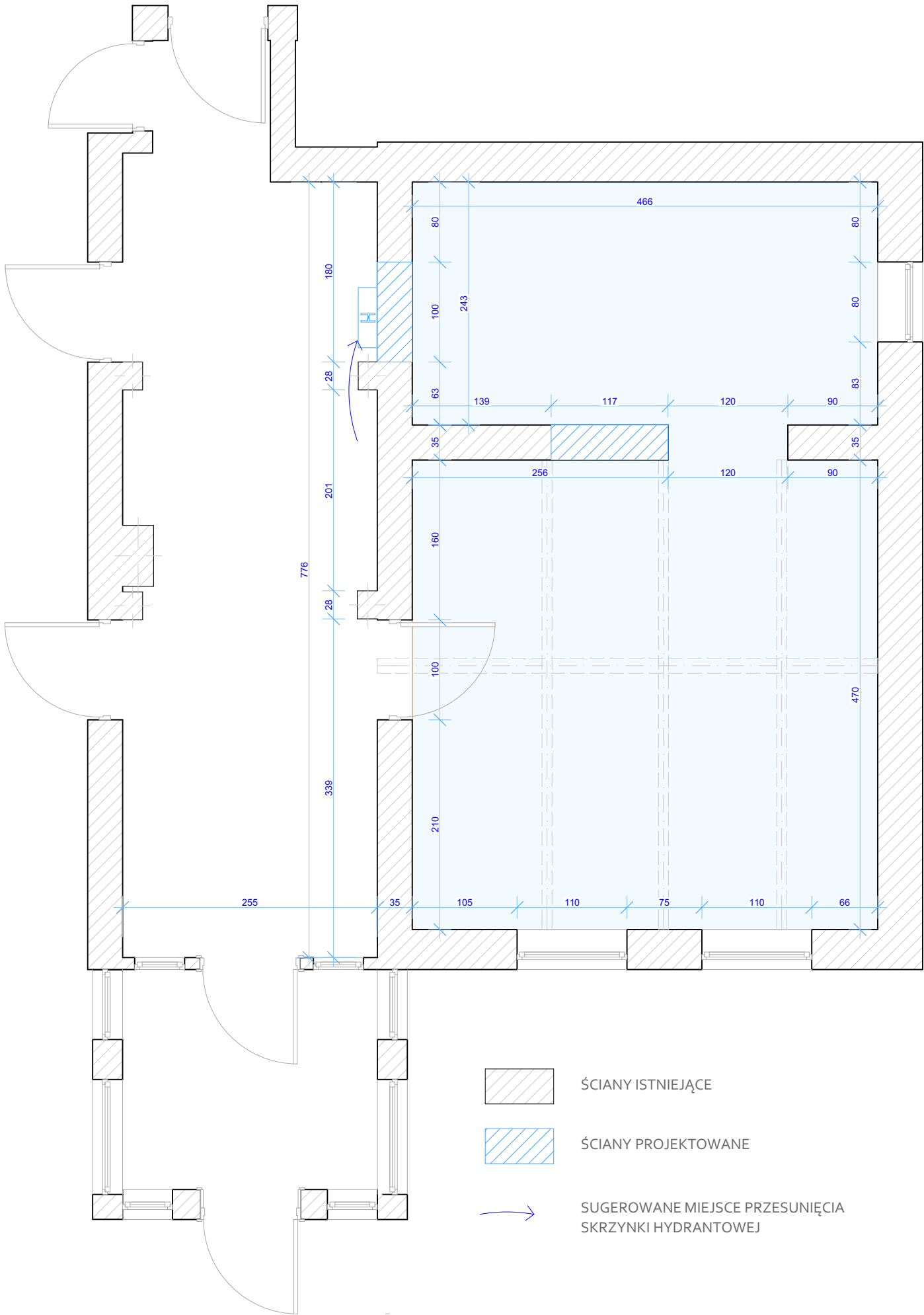


RZUT BUDOWLANY 1:50



Uwagi:

UWAGA!

-DOKUMENTACJĘ RYSUNKOWĄ ROZPATRYWAĆ ŁĄCZNIE Z OPISEM TECHNICZNYM

-WSZYSTKIE WYMIARY SPRAWDZIĆ NA BUDOWIE

-WSZYSTKIE PRACE NALEŻY WYKONYWAĆ ZGODNIE Z WŁAŚCIWYMI REGULACJAMI PRAWNYMI I NORMATYWNymi ORAZ ZGODNIE ZE SZTUKĄ BUDOWLANĄ

-WSZYSTKIE UŻYTE MATERIAŁY MUSZĄ POSIADAĆ NIEZBĘDNE ATESTY ORAZ SPŁNIAĆ WYMAGANIA DLA WYROBÓW DOPUSZCZONYCH DO UŻYTKU W BUD. UŻ. PUBL. W SZCZEGÓLNOŚCI W ZAKRESIE OCHRONY PRZECIWOŻAROWEJ I PRZEPISÓW BHP, ZGODNIE Z OBOWIĄZUJĄCYM POLSKIM PRAWEM I ODPWIEDNIMI NORMAMI.

-WSKAZANE PRODUKTY NALEŻY ROZUMIEĆ JAKO KOMPLET, NIEZBĘDNYCH ELEMENTÓW I DODATKÓW KONIECZNYCH DO WŁAŚCIWEGO MONTAŻU ORAZ ICH POPRAWNEGO FUNKCJONOWANIA ZGODNIE Z ZALECENIAMI PRODUCENTÓW

-WSZYSTKIE PRACE PRZYGOTOWAWCZE, PODSTAWOWE, WYKONCZENIOWE, EKSPLOATACYJNE I KONSERWACYJNE, ZWIĄZANE Z ZASTOSOWANIEM WSKAZANYCH PRODUKTÓW, NALEŻY WYKONYWAĆ ZGODNIE Z INSTRUKCJAMI, PROCEDURAMI I METODAMI WYMAGANYMI I PRZEWIDZIANYMI PRZEZ PRODUCENTÓW DANYCH PRODUKTÓW I POWINNY BYĆ POPRZEDZONE ZAPOZNANIEM SIĘ PRZEZ WYKONAWCĘ Z WŁAŚCIWYMI KARTAMI KATALOGOWYMI I INSTRUKCJAMI PRODUCENTÓW.

-W RAZIE ODSTĘPSTW LUB PROBLEMÓW WYKONAWCZYCH SKONSULTOWAĆ SIĘ Z PROJEKTANTEM

-DOPUSZCZA SIĘ STOSOWANIE KOMPLEKSOWYCH ROZWIĄZAŃ TECHNOLOGICZNYCH



**AdVenture S.J.**

Kochanowskiego 16/12  
40-035 Katowice  
NIP 954 252 48 27  
tel. +48 253 65 37  
www.multimedialne-muzea.pl

Autorzy projektu
<b>Stawomir Mazan</b>
<b>Magdalena Starzec</b>
<b>Krystian Mularczyk</b>

Autorzy opracowania
<b>arch.wn. Magdalena Starzec</b>

Nazwa inwestycji:
<b>Koncepcja ekspozycji "Torfowiska Czarnego Dunajca"</b>

Inwestor:
<b>Gmina Czarny Dunajec</b> ul. Józefa Piłsudskiego 2 34-470 Czarny Dunajec

Faza projektu:
<b>PROJEKT KONCEPCYJNY</b>

Nazwa rysunku:
<b>RZUT BUDOWLANY</b>

Data: GRUDZIEŃ 2015	Skala: 1:50	Nr Rys.: <b>A.02</b>
Format druku: A3		

Kopowanie, powielanie i dokonywanie zmian w projekcie bez zgody autora zabronione. (Ustawa o prawie autorskim i prawach pokrewnych z dn. 04.02.1994r.) Udostępnianie tylko jako wydruk w kolorze.